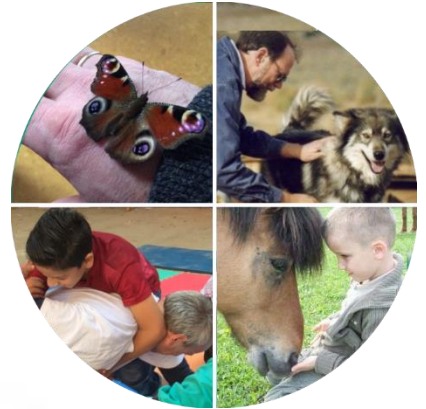


Sich ins Leben spielen

Workshops zum ursprünglichen Spiel

Spielen ist die lebensverbindende Kraft im Universum. Im Spiel agieren alle Beteiligten in jedem Moment konstruktiv gemeinsam. Innere und äußere Heilung geschieht, wenn abgetrennte und ausgeschlossene Aspekte wieder integriert werden.
Das Leben wird reicher.

In wohlwollender, liebevoller Verbundenheit werden trennende Kategorien unwichtig, Ängste und Konflikte lösen sich auf. Eine gemeinsam erlebte, tief empfundene und körperlich spürbare Freude an allen unterschiedlichen Ausdrucksformen des Lebens ersetzt den alltäglichen Kampf um Gewinnen und Verlieren.



***Kleine Kinder spielen, wie Wasser fließt und wie Vögel fliegen.
Spielen liegt in der Natur der Dinge.***

Einführung Der heilsame Weg des Spiels

Samstag, 10. Sept. 2022 9:30 bis 17:00 Uhr 160.- SFr. / FB 140.-

Frühbucherrabatt (FB)
bis 31. Juli 2022

Vertiefung Mit Aggressionen spielen

Sonntag, 11. Sept. 2022 9:30 bis 16:00 Uhr 140.- SFr. / FB 130.-

Ort: Dojo, Badstrasse 19,
6210 Sursee

Ziel der Workshops

ist es, den TeilnehmerInnen den Zugang zur Welt ihres Spielens wieder zu öffnen. Die Fähigkeit zu spielen, ist uns mit der Geburt geschenkt, aber im Lauf der Erziehung verlernen wir es. In den Workshops werden wir das Potential dieser ursprünglichen, befreienden und kreativen Lebenskraft wieder erspüren und in Übungen erforschen und vertiefen.



Die Workshops richten sich an alle,

die ihren Alltag mit spielerischen Elementen beleben und freudiger gestalten möchten, besonders an Eltern und BetreuerInnen von Kindern mit und ohne besondere Bedürfnisse, LehrerInnen, Kita-PädagogInnen, Tagesmütter und -väter, SonderpädagogInnen und Mitarbeitende im Sozial- und Gesundheitswesen und in Einrichtungen für Geflüchtete und deren Kinder.

Leitung: **Uwe Reisenauer**

Erziehungswissenschaftler M.A., arbeitet seit mehr als 30 Jahren freiberuflich mit Eltern und Kindern. Er arbeitete als Erzieher und Leitung in Kindertagesstätten sowie in stationären Wohngruppen. Seit vielen Jahren übt er sich in der Achtsamkeit des ZEN-Buddhismus und folgt dem Weg des ursprünglichen Spiels.

Im **SPIELRAUM** für Entfaltung unterstützt Uwe Eltern und Professionelle auf dem Weg zu heilsamen und kooperativen Beziehungen.


SPIELRAUM
für Entfaltung
www.uwe-reisenauer.de

Information & Anmeldung

NaturKind

Klara Heim-Feierabend
Sonnhalde 1
6212 St. Erhard

079 546 90 87
klara@natur-kind.ch

***„Zwischen Reiz und Reaktion
gibt es einen Zwischenraum. In
diesem Raum liegt unsere Macht,
unsere Antwort zu wählen.
Und in unserer Antwort liegen
unser Wachstum und unsere
Freiheit.“***

Viktor Frankl

